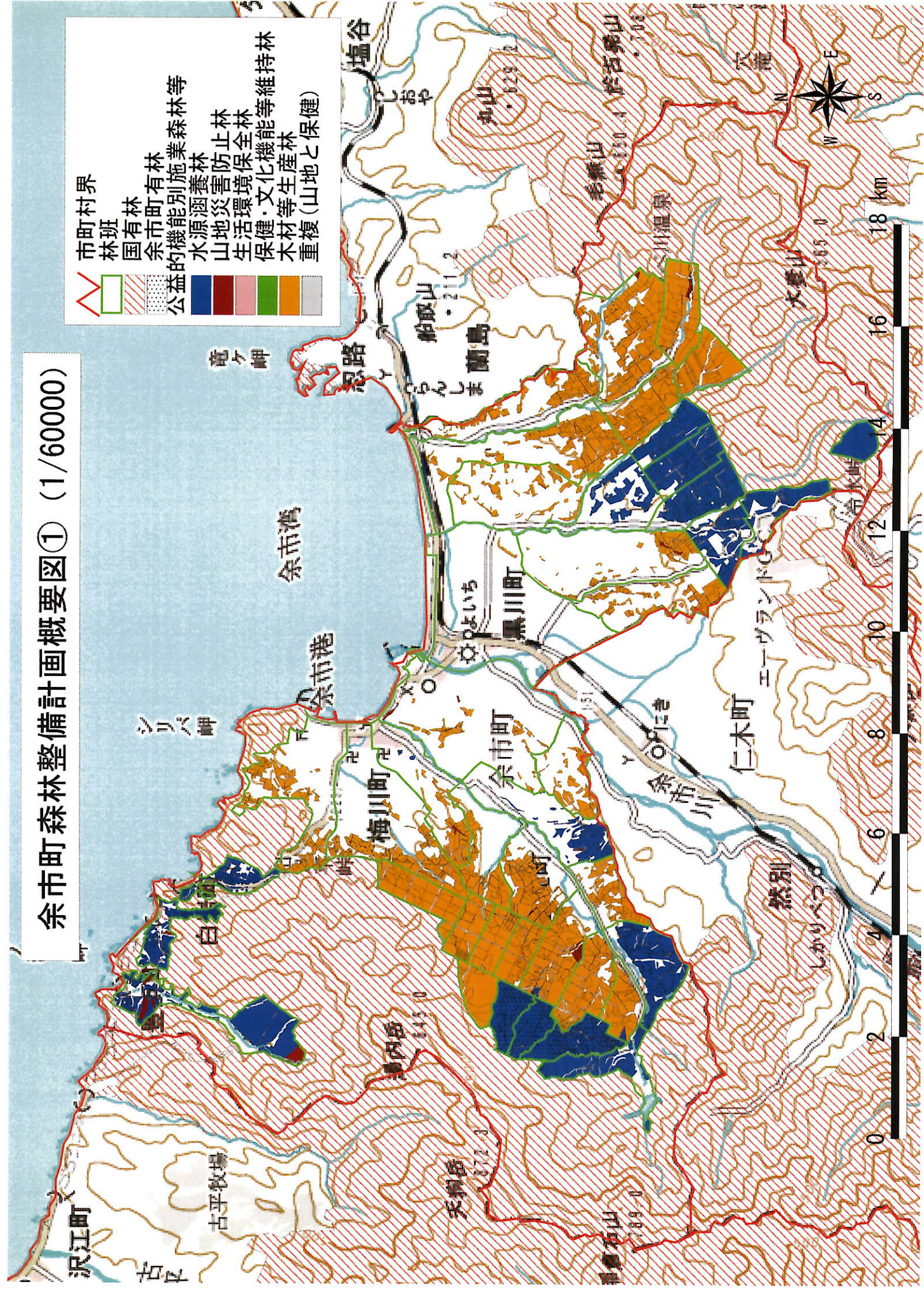


# 余市町森林整備計画概要図① (1/60000)

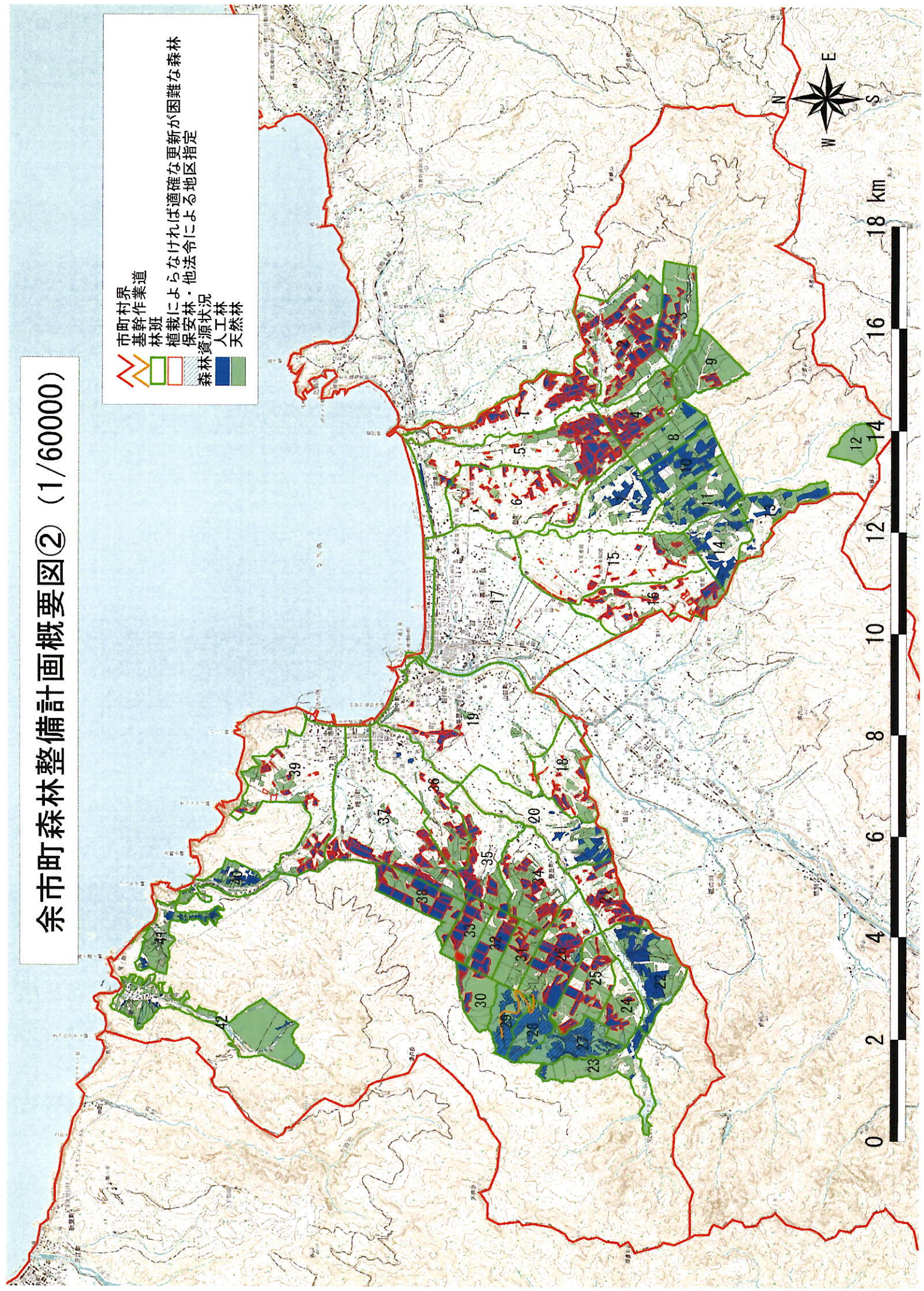
	市町村界
	林班
	国有林
	余市町有林
	余市町別施業森林等
	公益的機能
	水源涵養林
	山地災害防止林
	生活環境保全林
	保健・文化機能等維持林
	木材等生産林
	重複(山地と保健)





# 余市町森林整備計画概要図② (1/60000)

—— 市町村界  
—— 基幹作業道  
—— 林班  
■ 植栽によらなければ適確な更新が困難な森林  
■ 保安林・他法令による地区指定  
■ 森林資源状況  
■ 人工林  
■ 天然林





# 余市町森林整備計画概要図③ (1/60000)

市町村界  
林班  
計画期間内に間伐を実施する必要がある森林  
カラマツ  
トドマツ

