

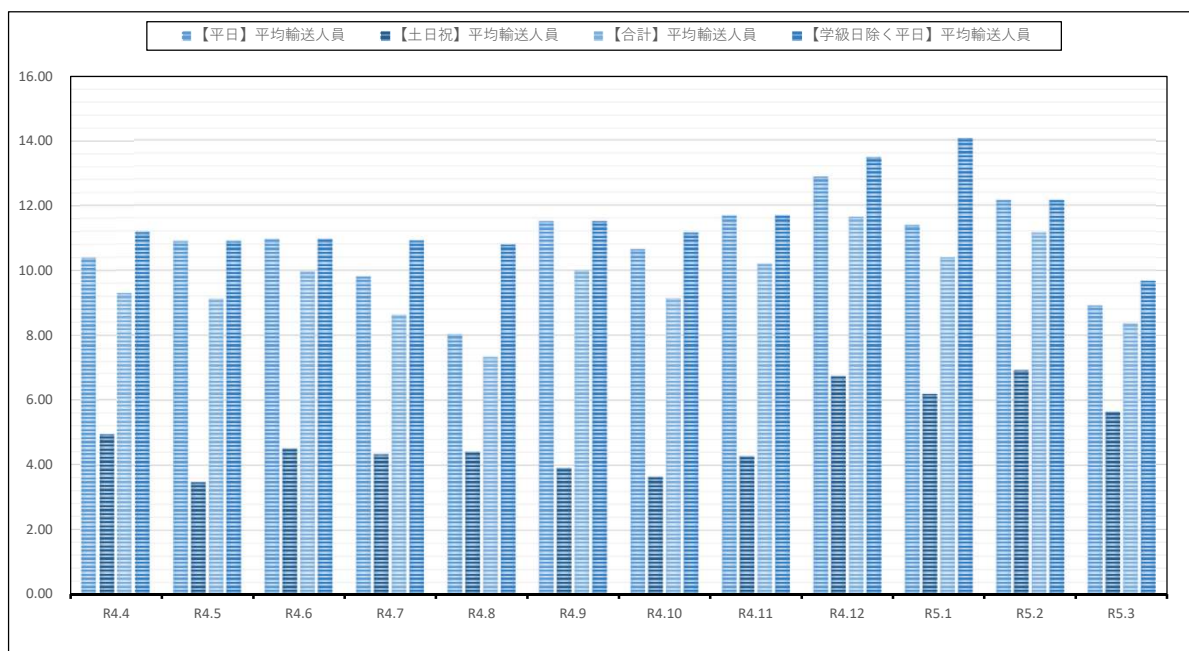
余市循環線の運行状況について（令和4年度分(R4.4~R5.3)）

	R4.4	R4.5	R4.6	R4.7	R4.8	R4.9	R4.10	R4.11	R4.12	R5.1	R5.2	R5.3	年度合計
【平日】運行回数	120	114	132	120	126	120	120	120	120	114	114	133	1,453
【平日】輸送人員	1,245	1,241	1,445	1,175	1,011	1,380	1,276	1,401	1,545	1,297	1385	1184	15,585
【平日】平均輸送人員	10.38	10.89	10.95	9.79	8.02	11.50	10.63	11.68	12.88	11.38	12.15	8.90	10.73

	R4.4	R4.5	R4.6	R4.7	R4.8	R4.9	R4.10	R4.11	R4.12	R5.1	R5.2	R5.3	年度合計
【土日祝】運行回数	30	36	24	33	30	30	33	30	30	27	27	27	357
【土日祝】輸送人員	148	125	108	143	132	117	120	128	202	167	187	152	1,729
【土日祝】平均輸送人員	4.93	3.47	4.50	4.33	4.40	3.90	3.64	4.27	6.73	6.19	6.93	5.63	4.84

	R4.4	R4.5	R4.6	R4.7	R4.8	R4.9	R4.10	R4.11	R4.12	R5.1	R5.2	R5.3	年度合計
【合計】運行回数	150	150	156	153	156	150	153	150	150	141	141	160	1,810
【合計】輸送人員	1,393	1,366	1,553	1,318	1,143	1,497	1,396	1,529	1,747	1,464	1572	1336	17,314
【合計】平均輸送人員	9.29	9.11	9.96	8.61	7.33	9.98	9.12	10.19	11.65	10.38	11.15	8.35	9.57

	R4.4	R4.5	R4.6	R4.7	R4.8	R4.9	R4.10	R4.11	R4.12	R5.1	R5.2	R5.3	年度合計
【学休日除く平日】運行回数	90	114	132	90	54	120	108	120	102	66	114	103	1,213
【学休日除く平日】輸送人員	1,005	1241	1445	982	582	1,380	1,204	1,401	1,373	928	1385	996	13,922
【学級日除く平日】平均輸送人員	11.17	10.89	10.95	10.91	10.78	11.50	11.15	11.68	13.46	14.06	12.15	9.67	11.48



※参考 令和3年度余市協会病院線輸送実績 平均輸送人員 6.4人